



Het volgende IDeeCafé is

maandag 21 juni

in Het Scheltema, Marksteeg 1 in Leiden, aanvang: 20.30 u.

PROGRAMMA:

20.00 u. Inloop met koffie en thee

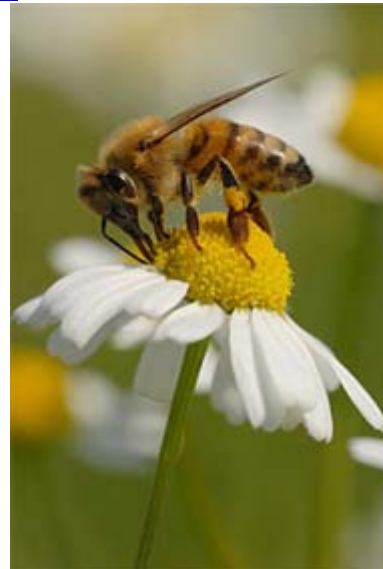
20.30 u. Bijensterfte en neonicotinoiden: het topje van de ijsberg

Tijdens het Groene IDeeCafé geeft **Dr. Jeroen van der Sluijs** een lezing over de problematiek rond de bijensterfte met aansluitend een brainstorm om ideeën te genereren om dit nieuwe milieuprobleem op de agenda te krijgen en op te lossen.

Lees meer hierover: <http://www.ideewinkel.nl/bijen.html>



Jeroen van der Sluijs



22.30 u. Afsluiting en naborrelen met een sapje of drankje (voor eigen rekening)

Na het bezoek aan het Groene IDeeCafé kunt u slapen in een openluchthotel! Op ongeveer 15 verschillende locaties in de stad zullen 25 gastenkamers in de openlucht worden ingericht door in Leiden wonende of werkende kunstenaars en vormgevers.

Meer info? <http://www.fieldsofwonder.nl/projecten/2010/openluchthotel>



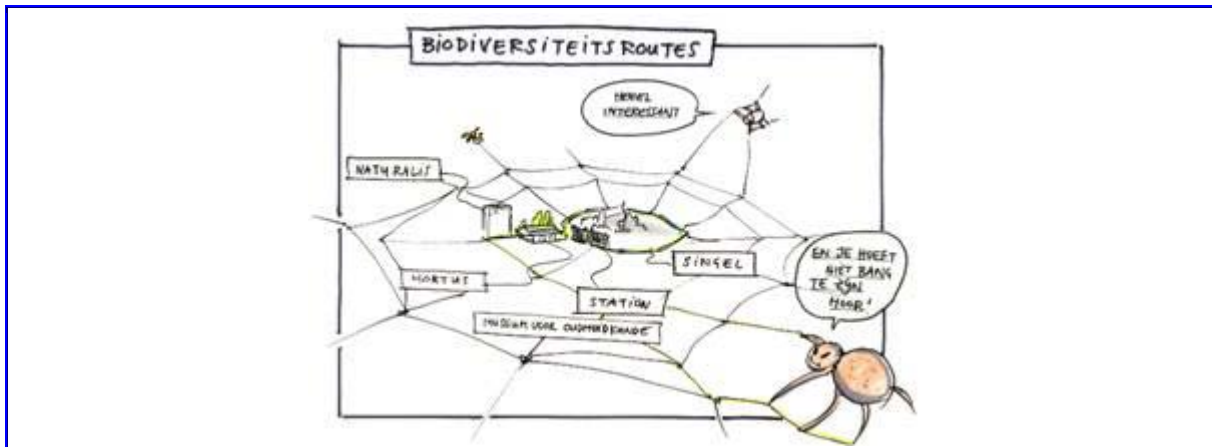
UITNODIGING

workshop Kaart Biodiversiteitsnetwerk **van het Biodiversiteitsactieplan Lekker Groen in en om Leiden.**

Op de workshop gaan de deelnemers het biodiversiteitsnetwerk op de kaart intekenen, met biodiversiteitsdroompunten op de knooppunten. Waar moeten de biodiversiteitsdroompunten komen (bijvoorbeeld een boerderij met streekproducten, een kunstwerk of een gedicht, een appelplukboomgaard, een eendenkooi, een museum, een transferium, etc.)? Hoe lopen de verbindingen? Waar liggen knelpunten? Hoe kunnen we de kwaliteit van de verbindingen verhogen? Wij hebben uw deskundigheid en creativiteit daar hard bij nodig!

Datum: dinsdag 22 juni
Tijd: 12.30 uur – 17 uur
Plaats: Koffiekamer van Provinciehuis, Zuid-Hollandplein 1,
2596 AW Den Haag

meer informatie en programma van de workshop:
<http://www.xs4all.nl/~beekterf/BioDivers/BAPL.html>



Het Groene IDEeCafé is een groen netwerk waarin we elke 1e en 3e maandagavond werken aan een Lekker Groen Leiden eo.

Tijdens de bijeenkomsten zijn mensen uit Leiden en omgeving bezig met groene projecten en zijn er presentaties van nieuwe ideeën en voorbeelden van inspirerende groene initiatieven.

Hierbij is veel aandacht voor het thema "Eetbare stad", maar ook groene verbindingen, duurzaam bouwen (oa groene daken, energiebesparing) en avontuurlijk spelen zijn geliefde onderwerpen.

Heb je een voorstel voor het programma, laat het ons weten mail dan naar: ideecafe@ideewinkel.nl. Nieuwe mensen en nieuwe ideeën zijn altijd welkom!

Zie voor meer informatie <http://www.ideewinkel.nl/ideecafe.html>



ACTUELE PROJECTEN EN IDEEEN:

1. Groen-blauwe verbindingen (blote voetenpad(en), ommetjes, knooppunten, Biosciencepark route naar CS)
2. Streekproducten (inventarisatie/distributie/uitbreiding, markten, pr)
3. Jongeren/kinderen en groen (groene speelplekken, schoolpleinen, Groen Jongerencafé)
4. Groene Huis, Landschapsatelier (en andere mensennesten)
5. Eetbare stad (buurttuinen, binnenplaatsen, balkontuinen, Matilotuinen, wild zaaien)
6. Tijdelijke natuur (bedrijventerreinen) en milieuvriendelijke oevers (wilgenschap, Roosenveldtstraat)
7. Groente Hart Zoeterwoude
8. Waterfestival
9. Groene politiek
10. Magnetisch Groen

11. Vrij Groen (stadstuinbouw op braakliggend grond, Mendelweg, naast Naturalis)

[afmelden voor deze nieuwsbrief](#)